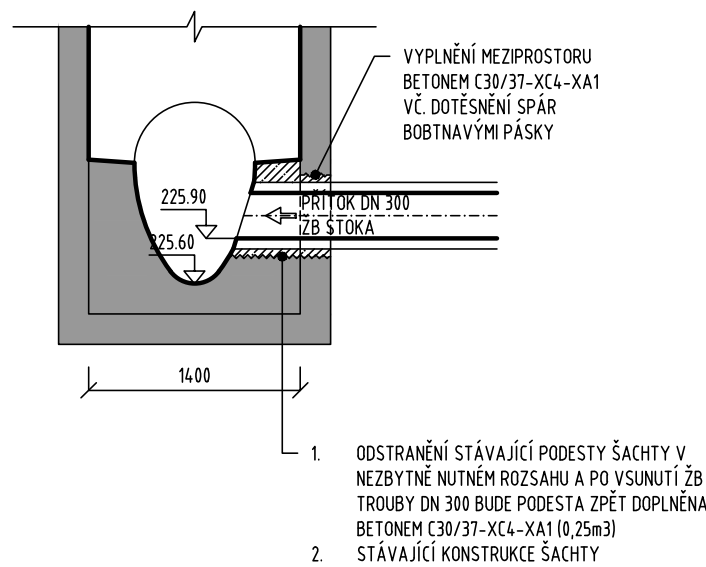


NAPOJENÍ DO STÁVAJÍCÍ ŠACHTY Š24898

ŘEZ A

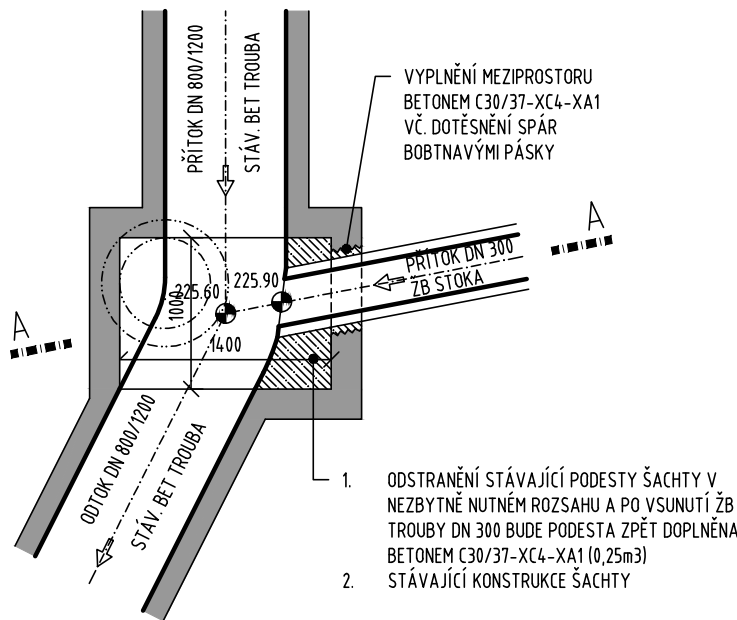
M 1:50



NAPOJENÍ DO STÁVAJÍCÍ ŠACHTY Š24898

PŮDORYS

M 1:50



POZNÁMKA:

- PŘED ZAHÁJENÍM ZEMNÍCH PRACÍ JE TŘEBA POLOHU INŽENÝRSKÝCH SÍTÍ VYTÝČIT A OVĚŘIT RUČNĚ KOPANÝMI SONDAMI.
- VZNIKLÝ PROSTOR MEZI PAŽENÍM A ROSTLOU ZEMINOU BUDE VYPLNĚN OBSYPEM A TO TAK, ABY PAŽENÍ AKTIVNĚ PŮSOBILO NA OKOLNÍ TERÉN.
- VNITŘNÍ SPÁRY VE SPOJÍCH SE PŘETMELÍ VHDNOU MALTOVOU SMĚSÍ NAPŘ. ERGELIT.
- V PŘÍPADĚ, ŽE VE VÝKRESU REVIZNÍ ŠACHTY NEJSOU PODCHYCENY NĚKTERÉ DETAILS, BUDE PŘI JEJÍM VYSTROJENÍ POSTUPOVÁNO DLE MĚSTSKÝCH STANDARD PRO KANALIZAČNÍ ZAŘÍZENÍ.
- ROZMĚR STÁVAJÍCÍ ŠACHTY BYL STANOVEN ODBORNÝM ODHADEM Z KAMEROVÉHO PRŮZKUMU.

SO 301

VEDOUCÍ ÚDI	VEDOUCÍ PROJEKTU	VYPRACOVAL	KONTROLOVAL	PROKAN smart, s.r.o.	
ING. M. PERNICA	ING. P. KNESL	ING. T. FRAJT	ING. T. FRAJT	PÍŠKOVA 585/4	
<i>Pernica</i>	<i>Knese</i>			635 00 BRNO	
INVESTOR: STATUTÁRNÍ MĚSTO BRNO				DATUM	BŘEZEN 2023
NÁZEV AKCE: PŘÍJEZDOVÁ CESTA K "DOMU PRO JULII" SO 301 ODVODNĚNÍ MÍSTNÍ KOMUNIKACE				FORMÁT	2A4
				STUPEŇ	DÚSP + PDPS
				MĚŘÍTKO	1:50
				Č. ARCHIVNÍ	934
NÁZEV VÝKRESU: NAPOJENÍ DO STÁVAJÍCÍ ŠACHTY Š24898				ČÍSLO PARÉ	ČÍSLO VÝKRESU 06.1